

Índice

- Requerimientos técnicos
- Instalación
- Ventajas del servicio en red
- Preparación de la máquina
- Aspectos a tener en cuenta
- Acerca de la colección "El Navegante"
- Características del programa "Geoclío"
- Asistencia técnica

REQUERIMIENTOS TÉCNICOS

Sistema Operativo: Windows 98 (SE), 2000, XP.

Memoria RAM: 64Mb o superior.

Tarjeta de Sonido.

Ratón y teclado.

Microprocesador a 300Mhz o superior.

INSTALACIÓN

Los programas de la colección "El navegante" poseen un sistema de instalación altamente seguro, amigable y flexible. Seguro porque la opción "Preparar la PC" garantiza que la máquina en que va a correr el programa posea todos los componentes de software necesarios para la ejecución adecuada de los elementos multimedia que usa el programa. Su carácter amistoso se define por la facilidad con que se opera con el programa instalador, en la que las propuestas más lógicas son las que propone el instalador de manera implícita, o sea, acepte siempre todo lo que se le propone y obtendrá una instalación satisfactoria. Finalmente, la flexibilidad está dada por las diferentes opciones que existen para su instalación: directamente desde el CD, en el disco duro de una máquina local y para un entorno de red (LAN).

a) Preparación de la computadora.

Como se planteó antes, esta opción instala todos los "manipuladores" (drivers) que necesita la computadora para que el software educativo se ejecute de manera exitosa. Los componentes que se instalan son los siguientes:

- a) DivX 4 (codecs para el video)
- b) MPEG- layer 3 (codecs para el sonido)
- c) MS-Agent (Agentes Microsoft para la mascota)
- d) Robby.acs (Carácter o personaje de la mascota)
- e) TTS (software para generar la síntesis de voz)
- f) Acrobat Reader (para los documentos en formato PDF de la esquina del profesor)

b) Instalación plena en el disco duro.

Esta variante posibilita que el programa pueda ejecutarse sin la necesidad de que el disco compacto permanezca en el lector de CD de la computadora. De esta manera con un solo disco compacto se pueden instalar todas las computadoras del laboratorio, de manera independiente o bien preparar el laboratorio para una corrida en un entorno de red.

c) Corrida directa desde el CD

El programa puede ser ejecutado directamente desde el CD. La existencia del Tracking o almacenamiento de las acciones del educando con el programa, así como el carácter abierto del mismo, que posibilita una paulatina actualización de sus módulos más interactivos (ejercicios y juegos), exigen que a pesar de que el programa corra directamente desde el CD, previo a la corrida, se copien hacia el disco duro tanto los módulos que albergan a los ejercicios, como los que contendrán "la traza del usuario". Como es de esperar, este proceso de copia hacia el disco duro se efectuará solo una vez en la misma computadora.

Para entrar en modo profesor este debe usar la clave INTEGRAL y posteriormente modificarla a partir de la sección CONFIGURADOR que se encuentra en el módulo PROFESOR.

VENTAJAS DEL SERVICIO EN RED

a) Capacidad De Almacenamiento: La relativa poca capacidad de almacenamiento de los discos duros de las máquinas clientes (4 Gb aproximadamente) imposibilitaría la instalación de la colección en cada computadora de manera local, que consume cerca de 7 Gb.

b) Mantenimiento: La forma centralizada de instalación, garantiza un mantenimiento sobre una sola máquina (EL SERVIDOR), en caso de necesidad de reinstalación o actualización.

c) Informes. La existencia de los informes del trabajo de todos los estudiantes (traza) de manera centralizada sobre una máquina única (EL SERVIDOR) facilita la gestión pedagógica de los programas.

d) Rapidez en la Instalación en Red. La instalación en red permite una alta economía en materia de ahorro de tiempo de instalación ya que cada programa se copia una sola vez por laboratorio.

PREPARACIÓN DE LA MÁQUINA

Para que el programa se ejecute correctamente, la computadora deberá tener en funcionamiento efectivo todas sus capacidades multimedia (video y sonido), el instalador realizará previamente una operación de Verificación de estas condiciones e informará su situación, posteriormente realizará una operación denominada "Preparar la PC", que instalará todos los manipuladores (drivers) necesarios para que el programa se ejecute sin dificultad y esto tendrá que efectuarse en todas las máquinas. (servidor y máquinas clientes).

Luego de la preparación de la máquina, esta se reiniciará y solo entonces se procederá a la instalación de los programas.

ASPECTOS A TENER EN CUENTA

- 1- Comprobar que esté instalado correctamente una versión de Windows, superior a Windows 98 SE (Segunda edición), en caso de dudas proceder a una reinstalación plena del sistema operativo.
- 2- Desinstalar y tener no menos de 7 Gb libres en el SERVIDOR.
- 3- Aplicar los programas ScanDisk y el Desfragmentador.
- 4- Garantizar la no existencia de virus.
- 5- Para que los programas de la colección funcionen correctamente es imprescindible que la carpeta TRAZA, subcarpeta de la carpeta, en la que fue instalado el producto, tenga acceso total. En este sentido es importante tener en cuenta la existencia ocasional de programas de seguridad como FolderGuard, BlackIce, MagicFolder, etc. cuya instalación puede afectar el correcto funcionamiento de los programas de la colección.

ACERCA DE LA COLECCIÓN *EL NAVEGANTE*

El software Geoclío forma parte de la Colección El Navegante producida por InstEd con el objetivo de constituir un medio de apoyo al proceso de enseñanza-aprendizaje para el nivel secundario.

Características generales de la colección

- a) La colección El Navegante, tiene un enfoque netamente curricular, ya que cubre los contenidos de todo el currículo escolar del nivel medio (7mo, 8vo y 9no). Su concepción metodológica se ha denominado Hiperentorno de aprendizaje y está formada por 6 módulos que son: Contenidos, Ejercicios, Biblioteca, Juegos, Profesor, Resultados.

Síntesis de voz

Significativo resulta el empleo de asistentes o mascotas con capacidad de síntesis de voz, lo cual permite establecer una capacidad de diálogo muy rica, tanto desde el punto de vista instructivo, como afectivo. Pueden trabajar hasta cuatro estudiantes a la vez, lo que propicia el aprovechamiento de la computadora en grupo y facilita el aprendizaje colaborativo.

Servicios informáticos

La colección posee diversos servicios informáticos como son la búsqueda y extracción de información, ayuda en línea e impresión.

Traza

Los programas de la colección guardan la "traza" (desenvolvimiento del estudiante) de manera exhaustiva, cuyo análisis permite establecer estrategias de corrección y diagnóstico por parte del docente o tutor.

Carácter abierto

Los programas de la colección tienen carácter abierto en los módulos de las interactividades, por lo que perspectivamente pueden ser actualizados.

Trabajo en red

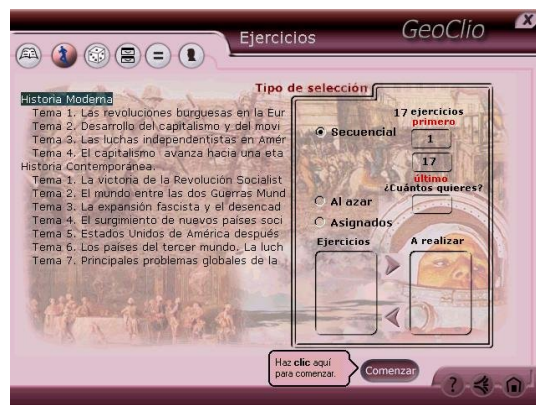
Los programas de la colección pueden ser ejecutados desde un servidor concebido en una LAN. (ver instalación)

CARACTERÍSTICAS DEL PROGRAMA GEOCLÍO.

El software puede ser utilizado como medio de apoyo en el proceso de enseñanza-aprendizaje de la asignatura Historia Moderna en octavo grado en todas las unidades que componen el Programa, pues transita por todos los sistemas de conocimientos necesarios para el estudio de esta época histórica.

En el módulo Contenido se abordan 12 subtemas y 60 epígrafes. Se caracteriza por la integración de diversos conocimientos de Geografía, Artes, Literatura e Historia. Desde los textos se propicia un enfoque ideológico de personalidades históricas (Fidel Castro, José Martí, Lenin y Ernesto Guevara) que exponen sus criterios e interpretaciones de procesos históricos y luchas trascendentales de las épocas Moderna y Contemporánea.

El módulo Ejercicios es la sección del programa que tiene como función comprobar el grado de desarrollo de las habilidades de los estudiantes en las temáticas que se agrupan en el módulo Contenido, se brindan un total de 178 ejercicios con igual cantidad de retroalimentaciones reflexivas. Este módulo está caracterizado por un alto nivel de interactividad.

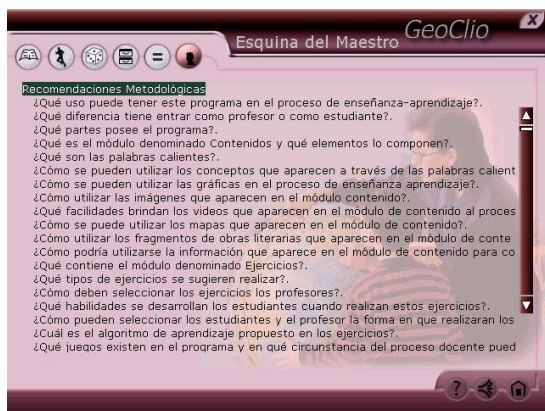


En el módulo Juegos podemos encontrar el "Parchís", "Crucigramas" y "Descubre la imagen", todos se caracterizan por la existencia de retos, premios, la combinación de la habilidad con lo fortuito, así como por la existencia de niveles de complejidad.

En la Biblioteca, tanto el estudiante como el profesor, pueden contar con diferentes secciones, cada una de las cuales está dedicada a un tipo de información diferente, existen 624 palabras con 250 significados ilustrados, 227 fotos y 25 videos con sus comentarios, 17 mapas conceptuales sobre aspectos históricos y efemérides que pueden ser localizadas según la fecha o acontecimiento.



El módulo Profesor es de uso exclusivo para los docentes y solo aparece activo si se entra por esta modalidad, consta con la metodología para el uso del software, así como de otros materiales de interés didáctico y de contenido para el profesor (artículos, cronologías, selección de textos históricos y didácticos, etc.) lo que constituirá un material de consulta permanente para su trabajo.



En el módulo Resultados se guarda toda la interacción del estudiante con el software lo que puede servir de información al maestro para actualizar el diagnóstico.

Pueden consultarse datos relacionados con los resultados del entrenamiento en cuanto a:

1- Nombres y apellidos, grado y grupo del estudiante.

2- Hora de entrada, salida y tiempo de ejecución en el programa y en cada módulo.

ASISTENCIA TÉCNICA

Para reportar cualquier incidencia y la existencia de algún problema con la instalación de los softwares, consultar a su proveedor o llamar al teléfono:

Oficinas de Insted (53-07-2066854)

email- cesarlr@rimed.cu